

Bandzugsensor BZH-K01 und 02

Lieferumfang

Bandzugsensor in Blockbauweise
für Stehlager mit 5 m Leitung (PUR) und
Anschluss Variante T:
Kabelverschraubung, gerade

Variante

N2: Steckverbindung, gerade,
M12, angespritzt

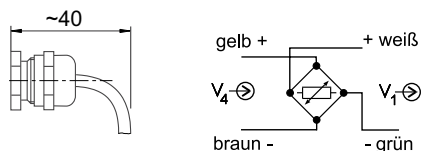
Erweiterte Optionen

U: Metall - Schutzschlauch,
fest angeschlossen
F: Ausgelegt für Betrieb im
Ex-Bereich, inkl. J-Box

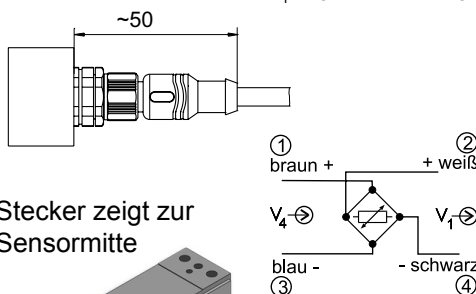


Anschlüsse

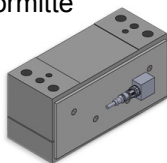
Variante T



Variante N2



Stecker zeigt zur
Sensormitte



Besondere Merkmale

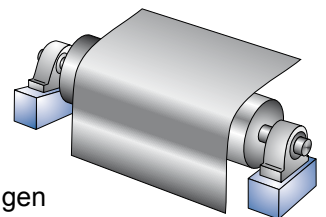
- Nennkräfte von 10 bis 100 kN
- Kompakte Blockbauweise
- Leichte Anpassung an unterschiedliche Lagertypen
- Große Überlastsicherheit durch mechanische Anschläge
- Verwindungssteifer Messkörper in Edelstahlausführung

Die Bandzug-Sensoren der Baureihe BZH-K zeichnen sich durch die kompakte Blockbauweise sowie ihre vielfältigen Einsatzmöglichkeiten aus. Sie werden zwischen Stehlager und Maschinenanbaufläche montiert.

Die BZH - Geräte erfassen die horizontale Komponente der Bandzugkraft.

Die Speisung der Sensoren und die Verarbeitung der Messsignale erfolgen

durch einen nachgeschalteten Messverstärker aus dem HAEHNE-Programm. Das Messverstärker-Ausgangssignal ist proportional zur Zugkraft und dient zur Anzeige oder zur Verwendung als Istwert in einem geschlossenen Regelkreis.



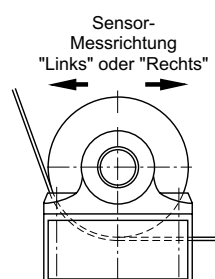
Erweiterte Option

Option U:

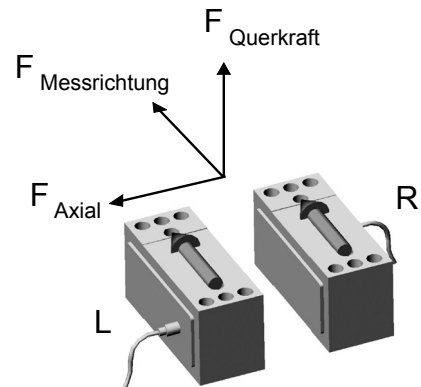


Bestellbeispiel: BZH-K02R50k-TF

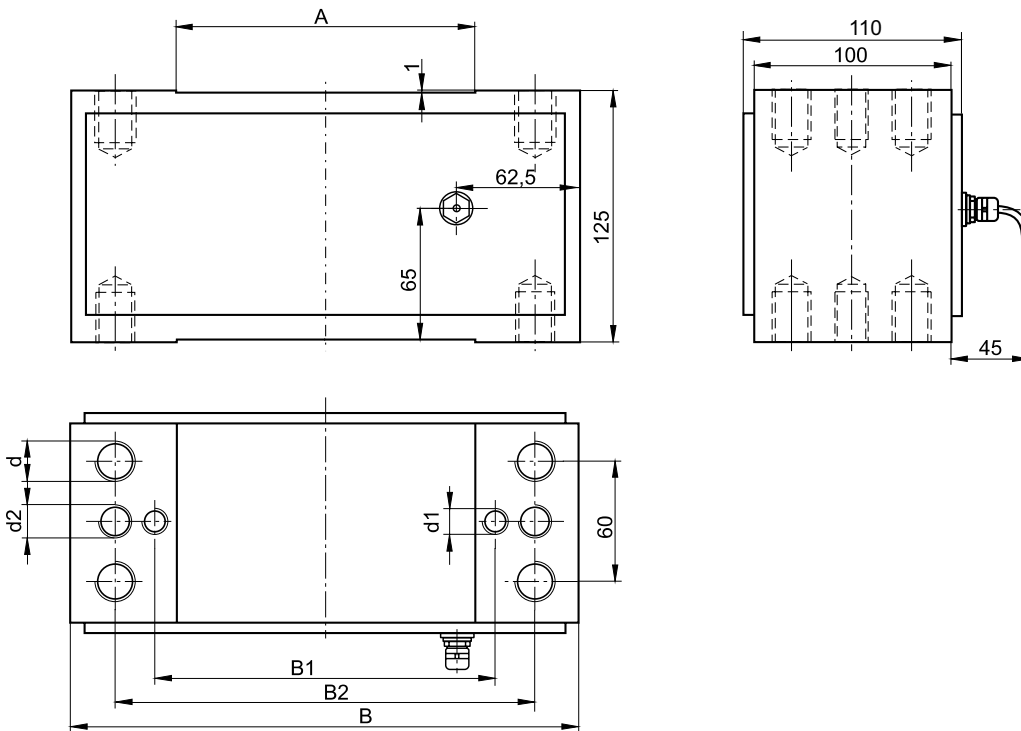
Typ	
Baugröße	
Ausführung	
Nennkraft	
Varianten/ Optionen	



Technische Daten	%-Werte bezogen auf die Nennkraft
Messbereiche	10; 20; 50; 100 kN
Max. Gebrauchskraft	160 %
Max. Grenzkraft	1000 %
Nennkennwert	1,5 mV / V
Genauigkeitsklasse	0,5 %
Reproduzierbarkeit	max. ± 0,05 %
Nichtlinearität	max. ± 0,3 %
Hysterese	max. ± 0,3 %
Nullpunktdrift	max. 50 ppm / °C
Nenntemperaturbereich	+10 ... +60 °C
Gebrauchstemperaturbereich	-10 ... +75 °C
Brückennennwiderstand	700 Ω
Max. Speisespannung	10 VDC
Schutzart	IP 67
Gewicht Baugröße 01; 02 in kg	25; 33



Bei der Bestellung bitte die Ausführung „L“ (links) oder „R“ (rechts) angeben, um Messrichtung und Kabelausgang eindeutig zuzuordnen.



Baugröße	Messbereich	A	B	d*	B1	d1	B2	d2
01	10; 20 kN	130	255 ⁰ _{-0,2}	M20x30	170 ±0,2	M12x20	210 ±0,2	M16x24
* Anschluss von Montageplatten o. ä.					für Stehlager ø 35 ...45 mm		für Stehlager ø 40 ...55 mm	
02	10; 20; 50; 100 kN	150	345 ⁰ _{-0,3}	M20x30	230 ±0,2	M16x24	290 ±0,2	M20x30
* Anschluss von Montageplatten o. ä.					für Stehlager ø 50 ...65mm		für Stehlager ø 65 ...85mm	