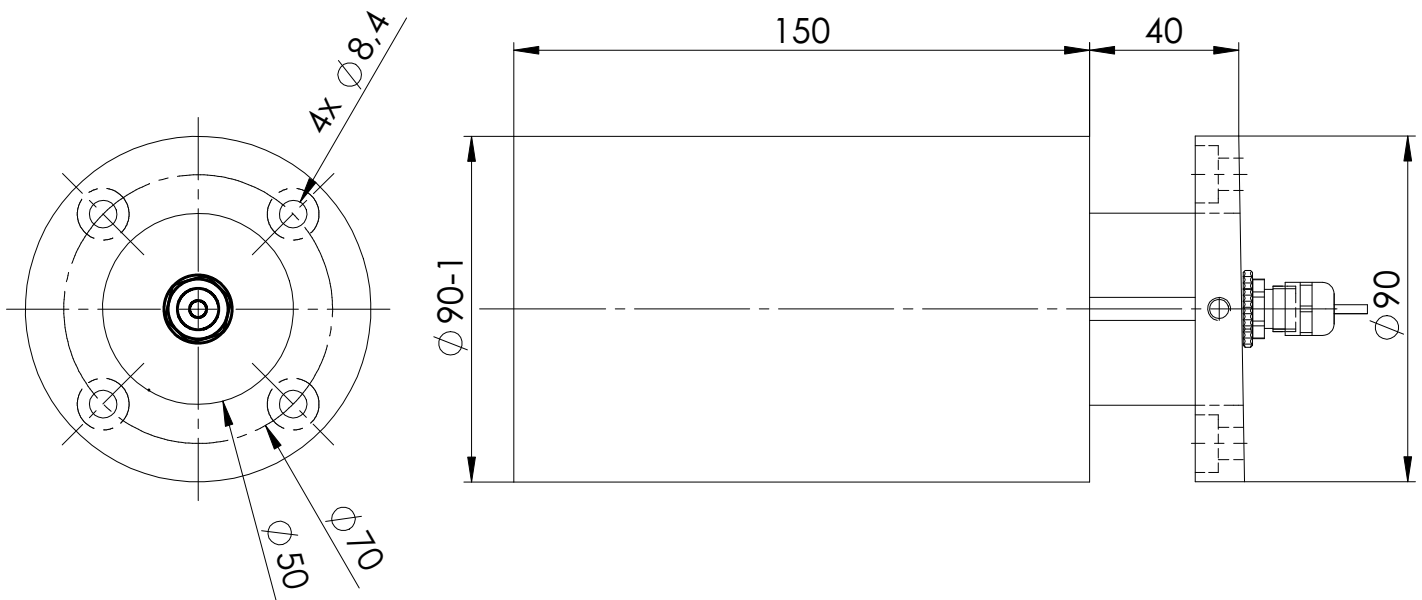


Datenblatt einseitige Messwalze

MWF-B90-150-*-X11

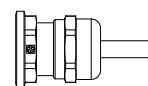
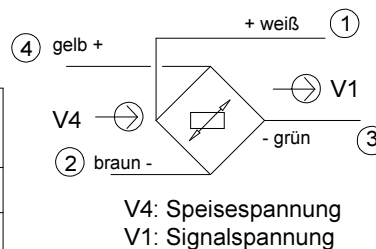
X11: Sonderabmessungen



Technische Daten	%-Werte bezogen auf Nennkraft
Durchmesser	90mm
Ballenlänge	450mm
Nennkraft	50N
max. Gebrauchskraft	160%
Grenzkraft	300%
Querkraft	100%
Nennkennwert	1,5mV/V
Genauigkeitsklasse	0,5%
Nenntemperaturbereich	+10...+60°C
Gebrauchstemperaturbereich	-10...+70°C
Brückenwiderstand	700Ω
Speisespannung	10V DC
Schutzart	IP54
Material Walzenmantel	Aluminium

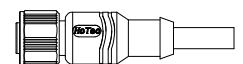
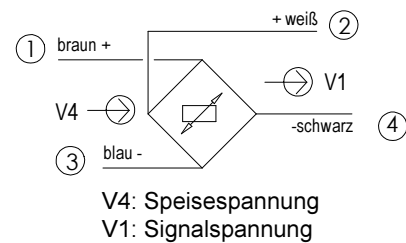
weitere technische Infos und Montagehinweise
siehe Produktbeschreibung MWF

Aderbelegung
T/ S/ S3/ S4/ N3



Option T
Kabelverschraubung, gerade

Aderbelegung
S1/ S2/ N2



Option N2
Steckverbindung, gerade,
M12, angespritzt

Bestellnummer	Nennkraft	Anschluss
MWF-B90-150-50-TX11	50N	T
MWF-B90-150-50-N2X11	50N	N2

* andere Nennkräfte auf Anfrage möglich